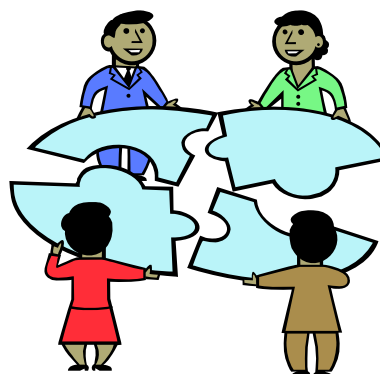




Pour mieux se préparer à une rencontre à l'école



Petits conseils

La participation de votre enfant



L'enfant est le premier concerné par les décisions qui seront prises. Voici quelques suggestions pour préparer votre enfant.

- *Lui expliquer pourquoi cette rencontre aura lieu.*
- *L'informer des personnes qui seront présentes.*
- *Discuter avec lui de ce qu'il aimerait retrouver dans son plan d'intervention (capacités, moyens pour atteindre ses objectifs, etc.)*
- *Lui parler, s'il y a lieu, de son plan d'intervention de l'année dernière.*
- *Lui faire part de ce que vous avez l'intention de dire pendant la rencontre.*

Les approches gagnantes



- Travaillez en collaboration avec l'école.
- Parlez à votre enfant de son école.
- Si vous avez des rapports de spécialistes extérieurs à l'école, apportez-les avec vous.
- Convenez du mode de communication pour assurer un suivi avec l'école : agenda, téléphone, rencontre.
- N'hésitez pas à poser des questions.
- Demandez de vous expliquer les éléments discutés ou le vocabulaire utilisé.
- N'hésitez pas à demander des exemples du comportement de votre enfant.

Qu'est-ce qu'une étude de

L'étude de cas est une rencontre qui permet de dresser le portrait actuel de la situation de votre enfant tant au plan académique que comportemental. Cette rencontre permet de mettre en place certaines mesures d'aide qui permettront à votre enfant de progresser dans son milieu.

Qu'est-ce qu'un plan



Le plan d'intervention est une démarche concertée entre les parents et l'école qui vise essentiellement à aider l'élève qui a besoin d'interventions adaptées pour progresser de façon optimale dans le développement des compétences menant à sa réussite. Ce plan d'intervention doit tenir compte des besoins et capacités de l'élève.

Quand devient-il nécessaire d'établir un plan d'intervention?

Il devrait y avoir élaboration d'un plan d'intervention lorsque l'une ou l'ensemble des situations suivantes se présentent:

- La situation de votre enfant nécessite **la mobilisation** accrue et concertée de plusieurs intervenants de l'école pour trouver des solutions aux difficultés rencontrées par ce dernier.
- La situation de votre enfant nécessite **la mise en place de ressources spécialisées ou d'adaptation diverse**, en plus des actions entreprises par son enseignant.
- La situation d'un élève nécessite des **prises de décisions** qui auront des incidences sur son parcours scolaire.

Pourquoi élabore-t-on un plan d'intervention?

- Pour favoriser la réussite de votre enfant.
- Pour avoir une vue d'ensemble de la situation .
- Pour identifier judicieusement les objectifs à poursuivre.
- Pour coordonner les actions de tous les intervenants concernés, des parents et de l'élève.
- Pour évaluer périodiquement les progrès de l'élève.

Quel est le rôle des parents?

La participation des parents dans l'élaboration et le suivi du plan d'intervention est indispensable. On vous invitera à nommer les besoins de votre enfant et de vous impliquer dans cette démarche d'aide et de soutien. Une bonne collaboration entre la maison et l'école augmente les chances de réussite dans l'atteinte des objectifs du plan. Vous jouez un rôle essentiel dans la vie de votre enfant.

Vous êtes les personnes qui le connaissez le mieux. Votre participation active et positive comporte plusieurs avantages pour votre enfant:

- Il constatera que ses parents et l'école travaillent ensemble.
- Il réalisera qu'il est au cœur de nos priorités.
- Il surmontera mieux les situations difficiles.
- Il aura une attitude plus positive face à l'école.
- Il pourra augmenter ses chances de réussir.



Quelles sont les personnes qui pourraient être invitées à cette rencontre?

- Les parents.
- L'élève (si la situation l'exige).
- L'enseignant.
- La direction.
- Au besoin, les autres intervenants scolaires (TES, psychologue, orthophoniste, enseignante-orthopédagogue, etc.)



Comment vous préparer à la rencontre?

Voici des pistes de questionnement qui pourront vous aider lors de la rencontre scolaire.

- *Quelles sont les capacités de mon enfant?*
- *Quels sont ses champs d'intérêts et ses activités préférées? (scolaire ou autres)*
- *Mon enfant a-t-il des craintes ou des peurs?*
- *Quels sont vos buts prioritaires ou vos attentes concernant votre enfant cette année?*
- *Qu'est-ce que je voudrais que l'enseignante de mon enfant sache à propos de lui?*
- *Quelles sont vos inquiétudes?*

Ensemble vers la réussite !!!



**Commission scolaire des
Portages-de-l'Outaouais**

222, rue Saint-Rédempteur, Gatineau (Québec) J8X
2T3

Téléphone: 819 771-4548

Mai 2012