

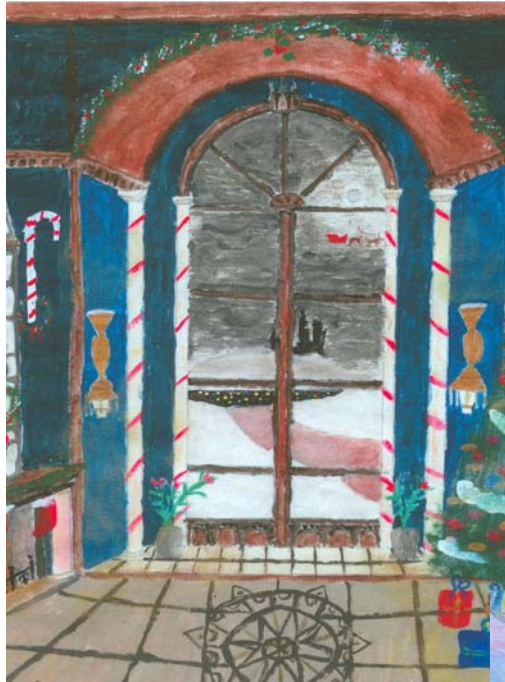


Ensemble vers la réussite

# COMMUNIQUÉ DE PRESSE

## La carte de Noël de la CSPO, une tradition qui ne se perd pas!

**Gatineau, le 17 décembre 2008** - C'est avec beaucoup de fierté que la Commission scolaire a présenté sa carte de Noël 2008, conception des élèves de l'école secondaire Des Lacs.



Guillaume Gauvreau

Staes Lévesque a illustré l'intérieur de la carte et Francis Beausoleil a rédigé le message.

Mme Sylvie Corneau, enseignante à l'école secondaire Des Lacs a supervisé le projet et a eu la pénible tâche de faire un choix parmi toutes les créations.

Tout comme par les années passées, un établissement (école ou centre) est ciblé et les élèves sont invités à nous soumettre une création qui sera utilisée pour représenter la couverture de la carte, une autre création pour l'intérieur et un texte représentatif du vécu de la Commission scolaire.

Destinée au personnel, aux parents, aux différents partenaires, cette carte nous représente et nous sommes émerveillés, année après année, de constater le talent et l'imagination de nos élèves. Cette année, Guillaume Gauvreau a conçu la couverture, Amélie



Amélie Staes Lévesque

*La période des fêtes est le moment parfait pour passer du temps de qualité avec ceux qui nous entourent.*

*Que cette nouvelle année soit remplie de réussites aux niveaux scolaire et professionnel.*

*L'art de cultiver nos réussites est contagieux en ce temps des fêtes!*

Francis Beausoleil

Nous profitons de l'occasion pour vous souhaiter de Joyeuses Fêtes et nous félicitons nos élèves qui travaillent très fort à cultiver les réussites, et celle-ci en est une de plus!

- 30 -

Source: **Service des communications - CSPO**

**Secrétariat général et  
Service des communications - CSPO**

225, rue Saint-Rédempteur  
Gatineau (Québec)  
819 771-4548 poste 228  
819 771-4548 poste 229  
Courriel:  
sgcspo@cspo.qc.ca  
Site Internet: www.cspo.qc.ca