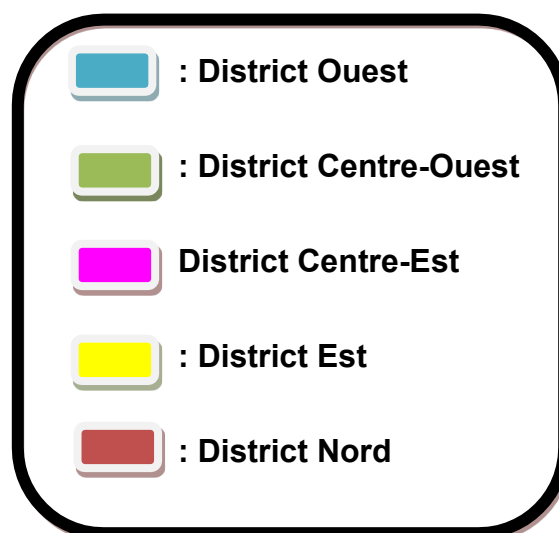
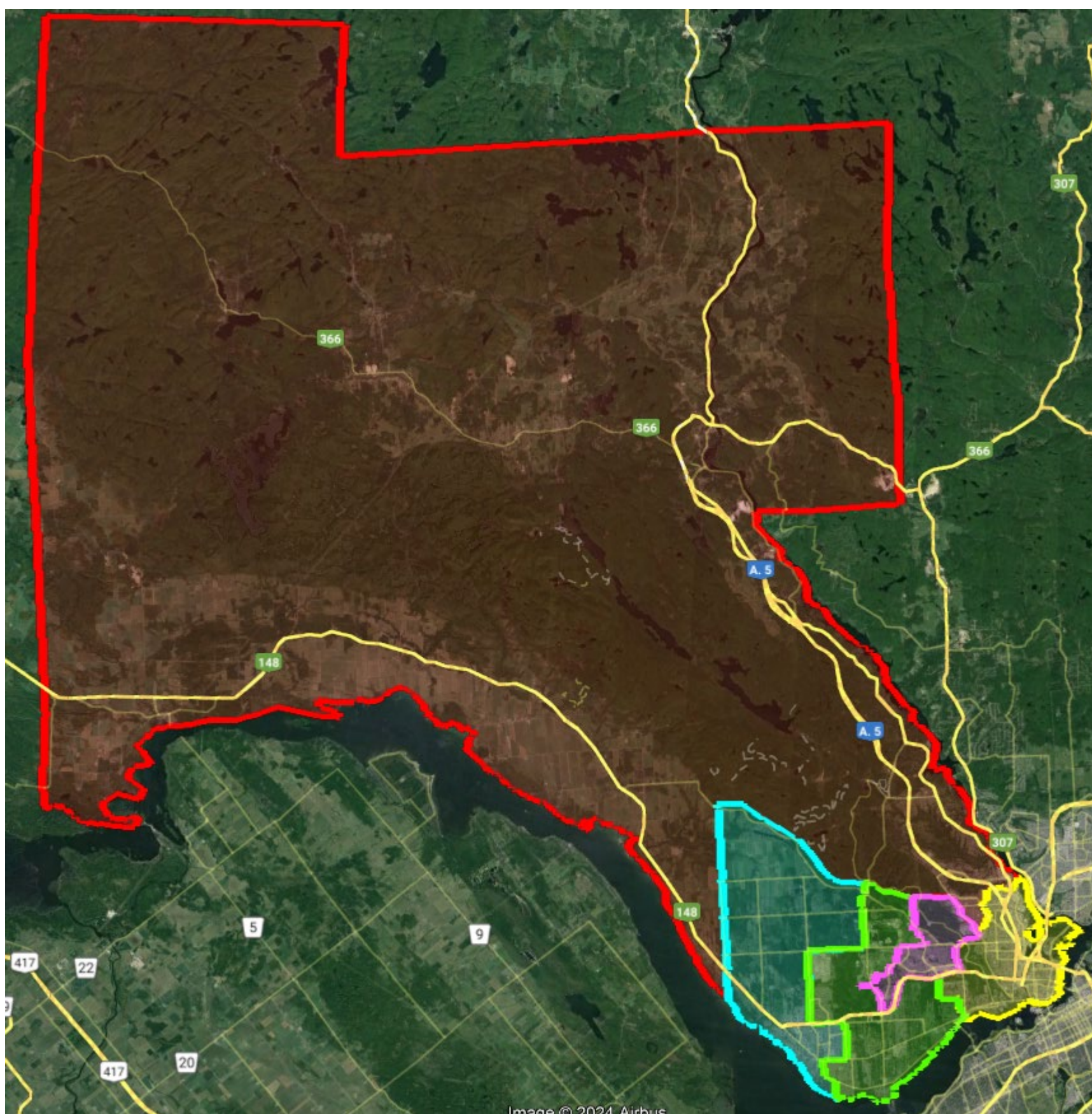
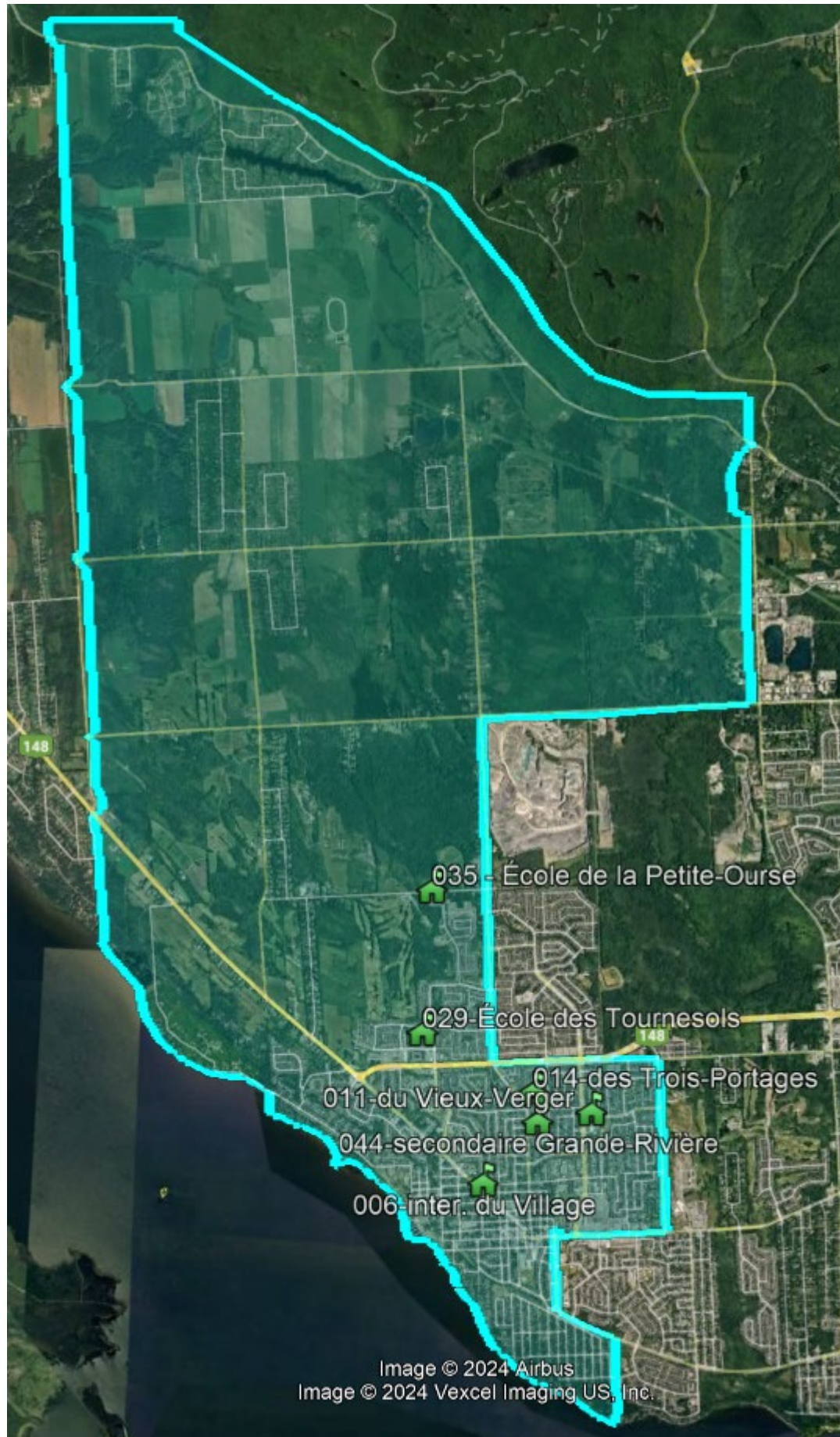


DÉTERMINATION DES DISTRICTS



DÉTERMINATION DES DISTRICTS

DISTRICT OUEST



District Ouest			
Écoles	Précolaire et primaire	Secondaire	Total
006 - Inter. du Village	2 121	1 684	3805
011 - du Vieux-Verger			
014 - des Trois-Portages			
029 - des Tournesols			
035 - de la Petite-Ourse			
044 - sec. Grande-Rivière			

DÉTERMINATION DES DISTRICTS

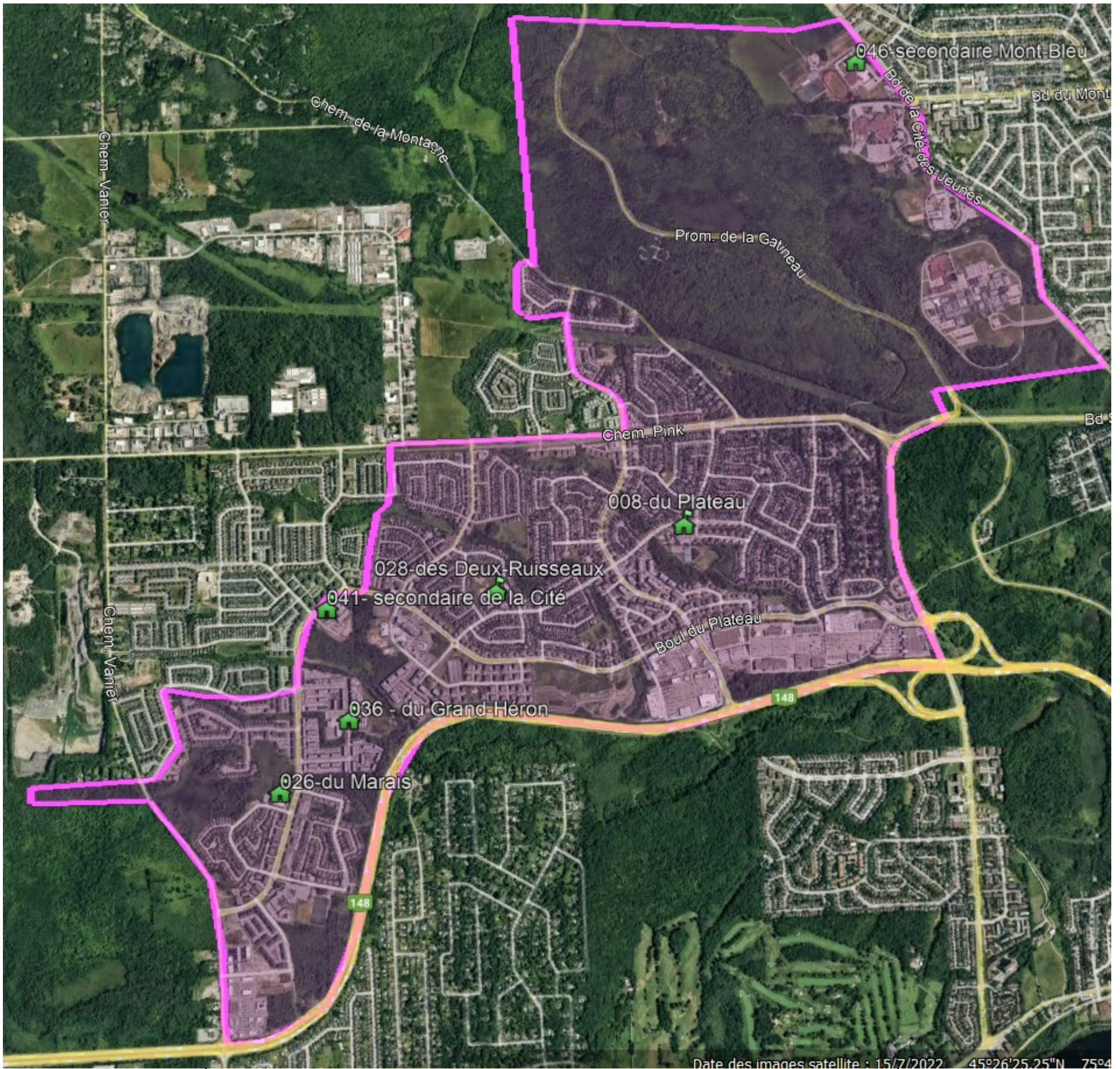
DISTRICT CENTRE-OUEST



District Centre-Ouest			
Écoles	Préscolaire et primaire	Secondaire	Total
001 - Euclide-Lanthier	2933	786	3719
003 - des Rapides-Deschênes			
032 - de l'Amérique-Française			
033 - des Cavaliers			
034 - de la Forêt			
037 – École 037			
040 - de la Nouvelle-Ère			

DÉTERMINATION DES DISTRICTS

DISTRICT CENTRE-EST



Date des images satellite : 15/7/2022 45°26'25.25"N 75°4

District Centre-Est			
Écoles	Précolaire et primaire	Secondaire	Total
008 - du Plateau	2 072	2316	4388
026 - du Marais			
028 - des Deux-Ruisseaux			
036 - du Grand-Héron			
041 - École secondaire 041			
046 - sec. Mont-Bleu			

DÉTERMINATION DES DISTRICTS

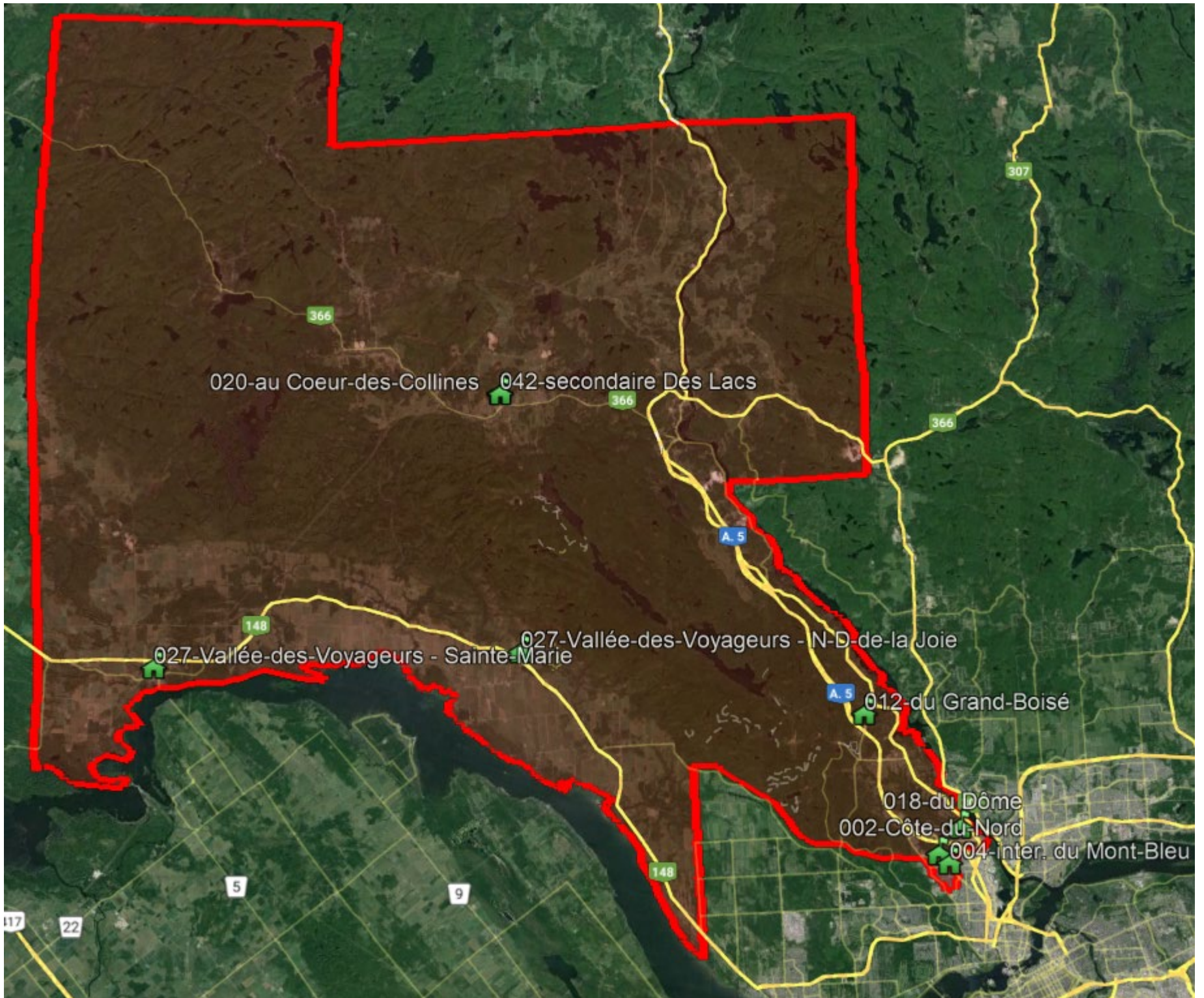
DISTRICT EST



District Est			
Écoles	Présoilaire et primaire	Secondaire	Total
005 - Jean-de-Brébeuf	2314	1 240	3554
007 - du Lac-des-Fées			
013 - Saint-Paul			
015 - Parc-de-la-Montagne			
016 - St-Jean-Bosco			
017 - Notre-Dame			
019 - Saint-Rédempteur			
048 - sec. de l'Île			

DÉTERMINATION DES DISTRICTS

DISTRICT NORD



District Nord			
Écoles	Préscolaire et primaire	Secondaire	Total
002 - Côte-du-Nord	2465	225	2690
004 - Inter. du Mont-Bleu			
012 - du Grand-Boisé			
018 - du Dôme			
020 - Au Coeur-des-Collines			
027 - de la Vallée-des-Voyageurs			
042 - sec. des Lacs			