

# La grille-matières

Secondaire (nombre de périodes de 75 minutes)

Disciplines	1 <sup>e</sup>	2 <sup>e</sup>	3 <sup>e</sup>	4 <sup>e</sup>	5 <sup>e</sup>
<b>Langues</b>					
Français	8	7	8	6	6
Anglais enrichi	4	3	4	4	4
Espagnol		3	3		
<b>Mathématiques</b> (SN en 4 <sup>e</sup> et 5 <sup>e</sup> secondaire dont le préalable est 75% en 3 <sup>e</sup> sec. ou CST dont le préalable est 60% en 3 <sup>e</sup> sec.)	6	6	6	6	6
<b>Sciences naturelles et technologie</b>					
Sciences et technologie	4	4	6	4	
Sciences et technologie de l'environnement				4	
Chimie ou sciences générales					4
<b>Sciences humaines</b>					
Géographie	3	3			
Histoire et éducation à la citoyenneté	3	3	4	4	
Monde contemporain				4	
Projet personnel					1
<b>Éthique et culture religieuse</b>	2	2	2	2	2
<b>Éducation physique</b>	2	2	2	2	3
<b>Musique / Arts plastiques / art dramatique</b>	4	3	3	3	2
<b>Matières à option</b> (musique, art dramatique, arts plastiques, activité sportive, physique, histoire)					4

- Un volet de l'histoire de la littérature internationale complète les cours de langues.
- Des projets artistiques, technologiques et de design sont intégrés aux cours.
- Le travail d'équipe est favorisé dans plusieurs matières.
- Plusieurs projets interdisciplinaires sont proposés aux élèves.
- Des activités culturelles s'ajoutent aux différentes disciplines.
- L'élève doit **obligatoirement accomplir des heures d'action service (service communautaire) à chaque année et porter une réflexion approfondie sur son action.**

Pour renseignements :

Michel Letang

**Directeur de l'école**

Simon Beaudry

**Directeur adjoint, responsable du programme**

Secrétaire du secteur 2

[scr2.secondaire.ile@cspo.qc.ca](mailto:scr2.secondaire.ile@cspo.qc.ca)

**819-771-6126, poste 848720**

**ile.cspo.qc.ca**

Programme d'éducation  
intermédiaire du  
Baccalauréat International

Pour une éducation  
globale axée sur  
l'**humanisme**  
international.



École  
secondaire **de l'île**

Centre  
de services scolaire  
des Portages-  
de-l'Outaouais  
Québec

SÉBIO



# Programme d'éducation intermédiaire du Baccalauréat International



L'École secondaire de l'Île offre un programme enrichi qui répond à la fois aux exigences du ministère de l'Éducation, de l'Enseignement supérieur et de la Recherche (MEESR), de l'Organisation du baccalauréat international (IB) et de la Société des écoles du monde du BI du Québec et de la francophonie (SÉBIQ).

Le Programme d'éducation intermédiaire du Baccalauréat International est un programme reconnu à travers le monde qui, en plus d'offrir l'apprentissage des matières habituelles, a pour but d'éveiller l'élève à l'humanisme international. Il vise à développer la sensibilité internationale en adoptant une attitude positive à l'égard des apprentissages par des projets reflétant la réalité de la vie tout en développant les compétences de communication et le profil de l'apprenant.

## Profil de l'apprenant

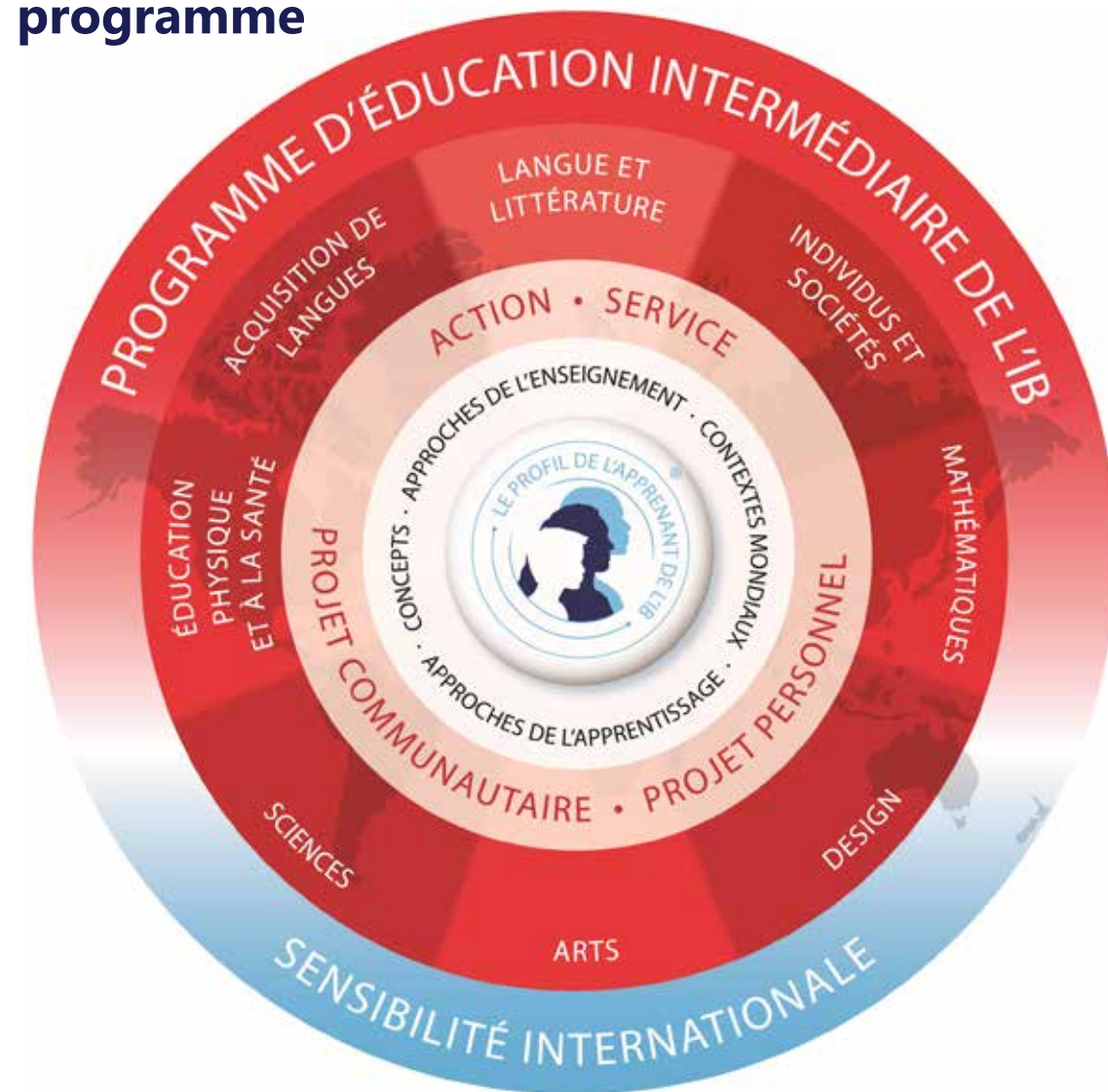
Tous les programmes de l'IB ont pour but de former des personnes qui s'efforcent d'être chercheurs, informés, sensés, communicatifs, intègres, ouverts d'esprit, altruistes, audacieux, équilibrés et réfléchis.

## Contextes mondiaux

Ce sont des préoccupations concrètes des jeunes de 11 à 16 ans. Les contextes mondiaux sont des sources d'inspiration aux explorations portant sur les liens qui unissent entre eux les humains et la responsabilité de chacun envers la planète. Ils invitent à la réflexion sur les communautés locales, nationales et internationales.

- Identités et relations
- Innovation scientifique et technique
- Orientation dans l'espace et le temps
- Mondialisation et durabilité
- Expression personnelle et culturelle
- Équité et développement

## Modèle du programme



## Encadrement

Tout au long de ses études, l'élève est accompagné par un tuteur qui assurera le lien entre l'école et le parent. Le tuteur conseillera l'élève au niveau de la gestion de son temps, le guidera dans ses études et le dirigera vers les services appropriés en cas de problème.

## Diplômes

À la fin de ses études secondaires, l'élève se verra octroyer un DES (diplôme d'études secondaires) et un DÉSI (diplôme d'études secondaires internationales)

## Sélection des élèves

L'élève qui désire être admis au Programme d'éducation intermédiaire du Baccalauréat International doit avoir des résultats dans la moyenne supérieure pour l'ensemble de ses matières du primaire.

L'élève intéressé par ce programme doit pouvoir investir du temps supplémentaire au niveau des travaux d'enrichissement, des lectures ou des activités éducatives inhérentes aux cours. Il doit manifester une ouverture aux autres.

Les élèves du PÉI à l'école secondaire de l'Île brillent dans les divers concours et projets auxquels ils participent. Ce sont des élèves engagés dans leur communauté et impliqués dans leur milieu scolaire. Fidèles à notre projet éducatif, nous souhaitons favoriser l'engagement du jeune par une participation active à la vie communautaire de l'école et le respect de l'autre et de l'environnement.

## Demande d'admission

Pour compléter une demande d'admission, il faut compléter le formulaire en ligne sur le site Internet de l'École secondaire de l'Île et fournir les documents suivants :

- Le dernier bulletin de la 5<sup>e</sup> année du primaire
- Le bulletin de la 1<sup>er</sup> étape de la 6<sup>e</sup> année du primaire