

# CAPSULE HISTORIQUE

LA CSPO, DÉJÀ 20 ANS !

Savez-vous quelle est l'école la plus vieille sur le territoire de la CSPO ?

**C'est l'immeuble Saint-Paul de l'École internationale du Village !**

L'immeuble Saint-Paul est situé sur le chemin Eardley, au coin de la rue Dalhousie. Le bâtiment a été construit en 1892 et portait alors le nom d'école Saint-Paul.

Cet édifice remplaçait l'ancien pensionnat des Frères des écoles chrétiennes qui avait été établi en 1867 à l'intersection des rues Broad et Thomas. À l'origine, le pensionnat était seulement pour les garçons, mais la nouvelle école Saint-Paul était mixte. Les classes pour les garçons se trouvaient au premier étage tandis que celles des filles étaient au deuxième.

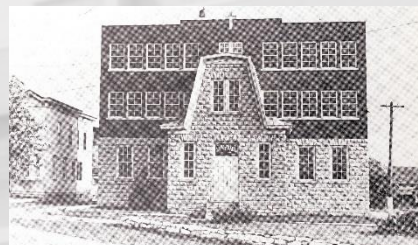
Autour des années 1920, les classes de filles ont déménagé temporairement dans la maison Cruice, dû à un trop grand nombre d'élèves. Ensuite, l'école Labelle fut établie en 1928 dans la maison George Rainboth sur la rue Notre-Dame devant le couvent.

La façade de l'école fut modifiée en 1921 et l'immeuble a été agrandi en 1940 afin de permettre à tous d'aller à l'école au même endroit.

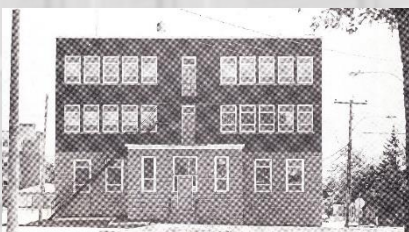
L'Immeuble Saint-Paul accueille désormais les élèves du préscolaire à la 2e année de l'École internationale du Village.



Bâtiment construit en 1892



Façade du bâtiment modifiée en 1921



Agrandissement du bâtiment en 1940



Bâtiment actuel